

メンバー

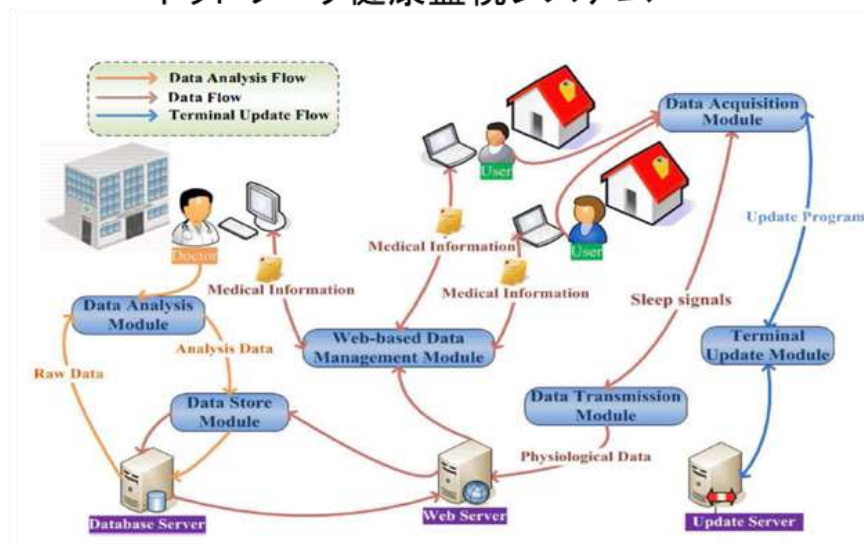
- ・陳 文西 教授
- ・朱 欣 上級准教授（リーダー）
- ・呂 国偉 上級准教授（サブリーダー）



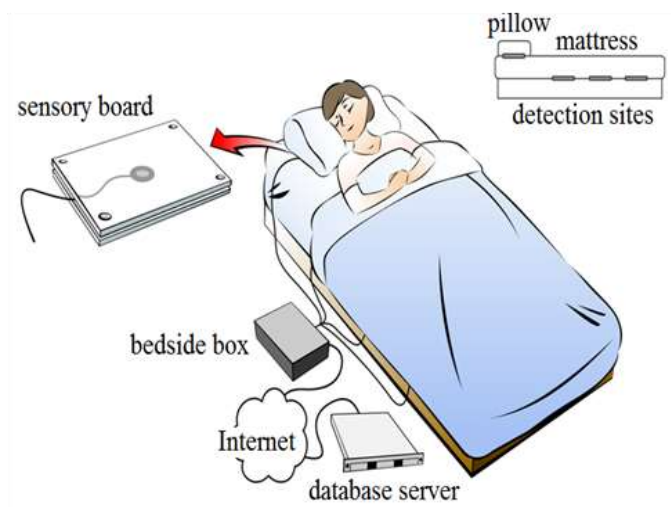
生体医用情報工学クラスターは、医学・医療と情報科学の接点における研究活動を第一の目的に、両分野の専門家をつなぐ存在となることを目指しています。

会津大学には情報科学の研究者が集結し、これまでも多くの学術的成果をあげてきましたが、これを直接社会に還元する研究（出口研究）、また、その実践的活動に関しては優先度が高くなかったこともあり、情報技術を臨床・基礎医学へ応用する活動においては、この点を強く意識しながら、出口に近い研究を中心に展開していきます。

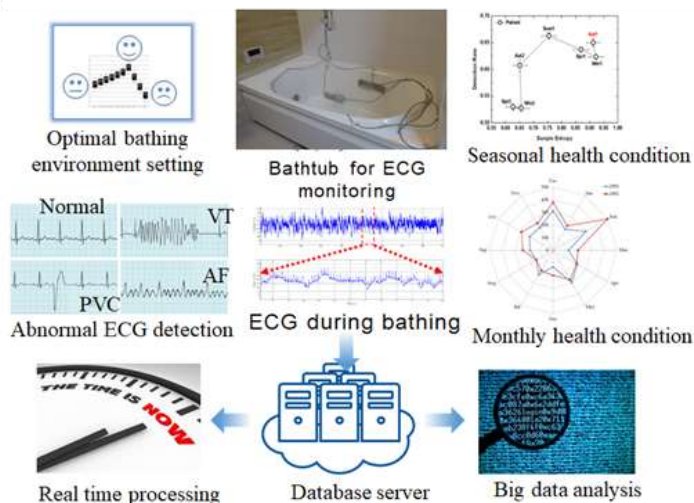
ネットワーク健康監視システム



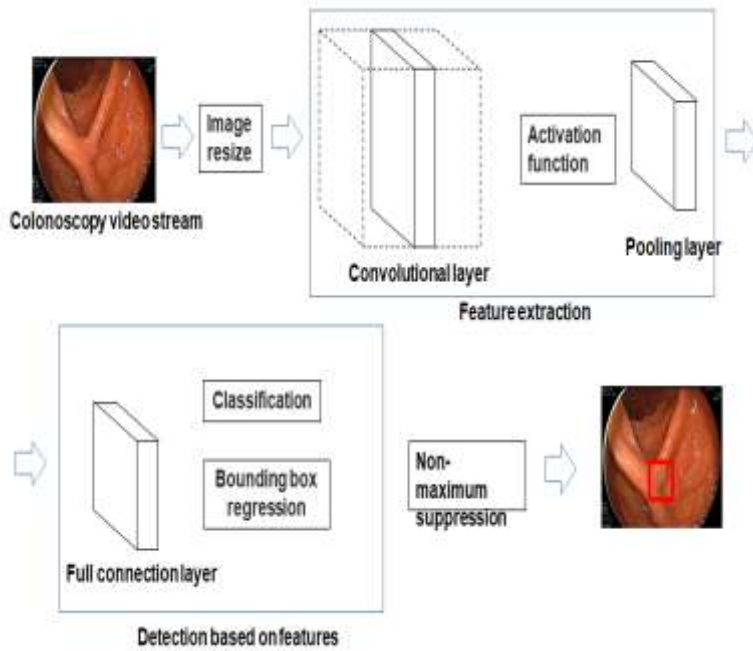
非拘束睡眠監視システム



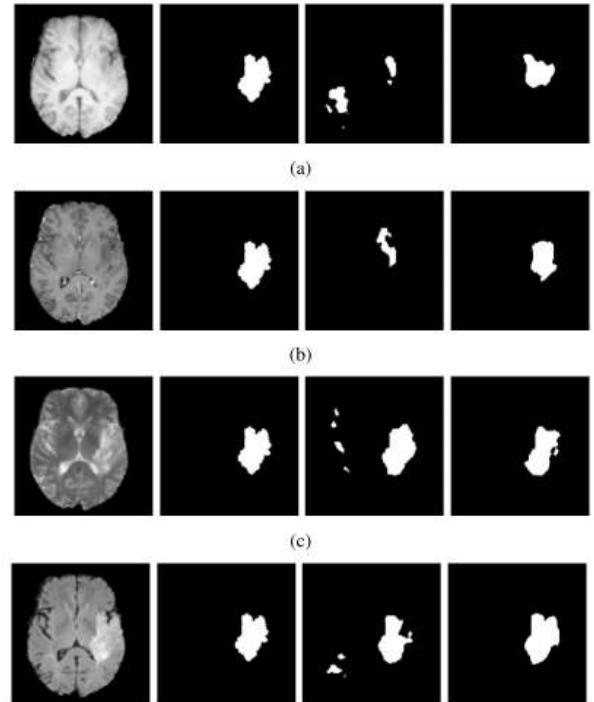
入浴中自動心電計測・解析システム



大腸内視鏡検査診断支援システム



医療画像のセグメンテーション



心房細動のメカニズムに関するイオンチャンネル・心電図シミュレーション

